

PLATNÝ OD 1. DUBNA 2024

# **KATALOG VÝROBKŮ 2024/2025**

# **GEBERIT SILENT-PRO**

**KNOW  
HOW  
INSTALLED**



**Geberit Silent-Pro**

**5**

**Dodatek**

**25**



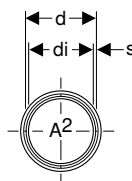
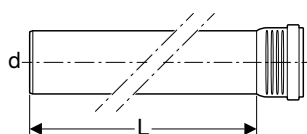
# Geberit Silent-Pro

<b>Trubky</b> .....	<b>6</b>
<b>Tvarovky</b> .....	<b>8</b>
Kolena .....	8
Odbočky .....	9
Redukce .....	15
Čisticí tvarovky .....	15
<b>Tvarovky SuperTube</b> .....	<b>16</b>
Kolena .....	16
Odbočky .....	17
<b>Připojení</b> .....	<b>18</b>
Hrdlové spoje .....	18
Čelistové spoje .....	20
Přechodky na jiné materiály .....	20
<b>Příslušenství</b> .....	<b>21</b>
Trubkové objímky .....	21
Těsnění .....	22
Těsnění .....	22
Spotřební materiál .....	23

# Trubky

Novinka

## Trubka s nátrubkem Geberit Silent-Pro



click & scan

### Účely použití

- K odvodu odpadní vody uvnitř budov
- Pro budovy se zvýšenými požadavky na ochranu před hlukem
- Pro tlaková vedení přečerpávacích zařízení dle EN 12050-2 a EN 12050-3 výhradně použijte průměr trubky DN 50

### Vlastnosti

- Masivní jednovrstvá trubka
- Tlumící hluk s vysokou účinností
- Těsnění z EPDM
- Vhodný pro venkovní skladování po dobu dvou let

### Technické informace

Teplota při montáži	-10 – +40 °C
Materiál	PP MX
Teplotní roztažnost	0,08 mm/(m·K)

Pol. č.	DN	d, ø [mm]	di, ø [mm]	s [mm]	A² [cm²]	CZK/ks.
<b>L / délka: 15 cm</b>						
393.200.14.1	50	50	44	3	15,2	150
393.300.14.1	70	75	67,4	3,8	35,7	205
393.400.14.1	90	90	81,4	4,3	52	236
393.500.14.1	100	110	101	4,5	80,1	258
393.600.14.1	125	125	115	5	103,9	375
393.700.14.1	150	160	148	6	172	482
<b>L / délka: 25 cm</b>						
393.201.14.1	50	50	44	3	15,2	184
393.301.14.1	70	75	67,4	3,8	35,7	247
393.401.14.1	90	90	81,4	4,3	52	302
393.501.14.1	100	110	101	4,5	80,1	333
393.601.14.1	125	125	115	5	103,9	482
393.701.14.1	150	160	148	6	172	633
<b>L / délka: 50 cm</b>						
393.202.14.1	50	50	44	3	15,2	268
393.302.14.1	70	75	67,4	3,8	35,7	375
393.402.14.1	90	90	81,4	4,3	52	463
393.502.14.1	100	110	101	4,5	80,1	526
393.602.14.1	125	125	115	5	103,9	730
393.702.14.1	150	160	148	6	172	1'009
<b>L / délka: 100 cm</b>						
393.204.14.1	50	50	44	3	15,2	439
393.304.14.1	70	75	67,4	3,8	35,7	622
393.404.14.1	90	90	81,4	4,3	52	795
393.504.14.1	100	110	101	4,5	80,1	913
393.604.14.1	125	125	115	5	103,9	1'223
393.704.14.1	150	160	148	6	172	1'750
<b>L / délka: 150 cm</b>						
393.205.14.1	50	50	44	3	15,2	622
393.305.14.1	70	75	67,4	3,8	35,7	881
393.405.14.1	90	90	81,4	4,3	52	1'138
393.505.14.1	100	110	101	4,5	80,1	1'300
393.605.14.1	125	125	115	5	103,9	1'739
393.705.14.1	150	160	148	6	172	2'513
<b>L / délka: 200 cm</b>						
393.206.14.1	50	50	44	3	15,2	795
393.306.14.1	70	75	67,4	3,8	35,7	1'128
393.406.14.1	90	90	81,4	4,3	52	1'469
393.506.14.1	100	110	101	4,5	80,1	1'685
393.606.14.1	125	125	115	5	103,9	2'234
393.706.14.1	150	160	148	6	172	3'254

K dodání od duben 2024

Pol. č.	DN	d, ø [mm]	di, ø [mm]	s [mm]	A <sup>2</sup> [cm <sup>2</sup> ]	CZK/ks.
<b>L / délka: 300 cm</b>						
393.207.14.1	50	50	44	3	15,2	1'147
393.307.14.1	70	75	67,4	3,8	35,7	1'665
393.407.14.1	90	90	81,4	4,3	52	2'147
393.507.14.1	100	110	101	4,5	80,1	2'480
393.607.14.1	125	125	115	5	103,9	3'285
393.707.14.1	150	160	148	6	172	4'789

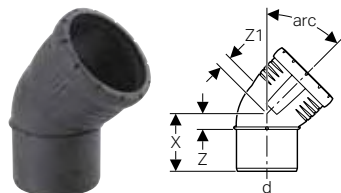
K dodání od duben 2024

# Tvarovky

## Kolena

**Novinka**

### Koleno Geberit Silent-Pro



click & scan

#### Účely použití

- K odvodu odpadní vody uvnitř budov
- Pro budovy se zvýšenými požadavky na ochranu před hlukem
- Pro tlaková vedení přečerpávacích zařízení dle EN 12050-2 a EN 12050-3 výhradně použijte průměr trubky DN 50

#### Vlastnosti

- Tlumící hluk s vysokou účinností
- Těsnění z EPDM

#### Technické informace

Teplota při montáži	-10 – +40 °C
Materiál	PP MX
Teplotní roztažnost	0,08 mm/(m·K)

Pol. č.	DN	d, ø [mm]	X min. [cm]	Z [cm]	Z1 [cm]	CZK/ks.
<b>arc / úhel: 15°</b>						
393.220.14.1	50	50	5,8	0,7	1,1	315
393.320.14.1	70	75	6,5	0,9	1,5	343
393.420.14.1	90	90	7,3	1,2	1,6	510
393.520.14.1	100	110	8,2	1,4	2	520
393.620.14.1	125	125	8,9	1,6	2,4	1'037
393.720.14.1	150	160	9,9	1,9	2,7	1'557
<b>arc / úhel: 30°</b>						
393.221.14.1	50	50	6,2	1,1	1	315
393.321.14.1	70	75	7,1	1,5	1,5	343
393.421.14.1	90	90	7,9	1,8	1,7	510
393.521.14.1	100	110	9	2,1	2	520
393.621.14.1	125	125	9,8	2,4	2,5	1'037
393.721.14.1	150	160	11	3	2,8	1'557
<b>arc / úhel: 45°</b>						
393.222.14.1	50	50	6,5	1,5	1,4	315
393.322.14.1	70	75	7,6	2	2,1	343
393.422.14.1	90	90	8,5	2,4	2,5	510
393.522.14.1	100	110	9,8	3	2,9	520
393.622.14.1	125	125	10,7	3,3	3,3	1'037
393.722.14.1	150	160	12,2	4,2	4	1'557
<b>arc / úhel: 67,5°</b>						
393.223.14.1	50	50	7,2	2,1	2,1	315
393.323.14.1	70	75	8,6	3	3	343
393.423.14.1	90	90	9,7	3,6	3,5	510
393.523.14.1	100	110	11,2	4,4	4,3	520
<b>arc / úhel: 87,5°</b>						
393.224.14.1	50	50	7,9	2,8	3	315
393.324.14.1	70	75	9,7	4,1	4,2	343
393.424.14.1	90	90	11	4,9	4,8	510
393.524.14.1	100	110	12,8	6	6	520
393.624.14.1	125	125	14,2	6,8	6,7	1'037
393.724.14.1	150	160	16,6	8,5	8,4	1'557

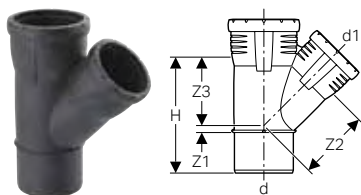
K dodání od duben 2024



## Odbočky

### Novinka

### Odbočka Geberit Silent-Pro 45°



click & scan

#### Účely použití

- K odvodu odpadní vody uvnitř budov
- Pro budovy se zvýšenými požadavky na ochranu před hlukem
- Pro tlaková vedení přečerpávacích zařízení dle EN 12050-2 a EN 12050-3 výhradně použijte průměr trubky DN 50

#### Vlastnosti

- Tlumící hluk s vysokou účinností
- Těsnění z EPDM

#### Technické informace

Teplota při montáži	-10 – +40 °C
Materiál	PP MX
Teplotní roztažnost	0,08 mm/(m·K)

Pol. č.	DN	d, ø [mm]	d1, ø [mm]	arc [°]	H [cm]	Z1 [cm]	Z2 [cm]	Z3 [cm]	CZK/ks.
393.232.14.1	50 / 50	50	50	45	12,9	1,5	6,3	6,3	500
393.332.14.1	70 / 50	75	50	45	13,5	0,1	8,1	7,8	657
393.333.14.1	70 / 70	75	75	45	16,9	1,9	9,4	9,4	657
393.432.14.1	90 / 50	90	50	45	13,9	0,6	9,2	8,4	843
393.433.14.1	90 / 70	90	75	45	17,5	1,2	10,5	10,2	843
393.434.14.1	90 / 90	90	90	45	19,6	2,2	11,3	11,3	843
393.532.14.1	100 / 50	110	50	45	15,1	1,5	10,6	9,8	944
393.533.14.1	100 / 70	110	75	45	18,5	0,2	11,9	11,5	944
393.534.14.1	100 / 90	110	90	45	20,5	1,1	12,6	12,6	944
393.535.14.1	100 / 100	110	110	45	23,3	2,7	13,8	13,8	944
393.633.14.1	125 / 70	125	75	45	20,1	0,4	13,3	13,1	1'593
393.634.14.1	125 / 90	125	90	45	24,3	2,8	18,4	14,2	1'593
393.635.14.1	125 / 100	125	110	45	24,3	2,1	14,7	14,9	1'593
393.636.14.1	125 / 125	125	125	45	26,2	3,1	15,7	15,7	1'593
393.734.14.1	150 / 90	160	90	45	25,2	1	21	16,2	3'557
393.735.14.1	150 / 100	160	110	45	25,2	0,3	17,3	16,9	3'557
393.736.14.1	150 / 125	160	125	45	27,3	1,4	18,4	17,9	3'557
393.737.14.1	150 / 150	160	160	45	32,4	4	20,3	20,3	3'557

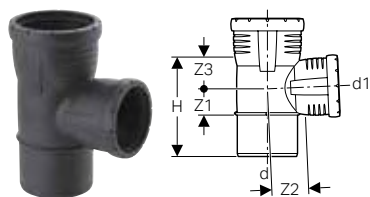
K dodání od duben 2024



- Výrobky 393.634.14.1 a 393.734.14.1 sestávají každý z jednoznačné odbočky a příslušné redukce. Díly se dodávají volně ložené v sáčku.

**Novinka**

**Odbočka Geberit Silent-Pro 87,5°**



click & scan

**Účely použití**

- K odvodu odpadní vody uvnitř budov
- Pro budovy se zvýšenými požadavky na ochranu před hlukem
- Pro tlaková vedení přečerpávacích zařízení dle EN 12050-2 a EN 12050-3 výhradně použijte průměr trubky DN 50

**Vlastnosti**

- Tlumící hluk s vysokou účinností
- Těsnění z EPDM

**Technické informace**

Teplota při montáži	-10 – +40 °C
Materiál	PP MX
Teplotní roztažnost	0,08 mm/(m·K)

Pol. č.	DN	d, ø [mm]	d1, ø [mm]	arc [°]	H [cm]	Z1 [cm]	Z2 [cm]	Z3 [cm]	CZK/ks.
393.248.14.1	50 / 50	50	50	87,5	10,9	2,9	2,8	2,9	500
393.348.14.1	70 / 50	75	50	87,5	11,5	2,8	4,2	3,1	657
393.349.14.1	70 / 70	75	75	87,5	13,9	3,9	4,3	4,3	657
393.448.14.1	90 / 50	90	50	87,5	12,1	2,8	4,9	3,2	843
393.449.14.1	90 / 70	90	75	87,5	14,6	4	5,1	4,5	843
393.547.14.1	100 / 50	110	50	87,5	12,9	2,8	6	3,2	944
393.549.14.1	100 / 70	110	75	87,5	15,4	4	6	4,5	944
393.654.14.1	125 / 70	125	75	87,5	23	9	12,2	6,5	1'593
393.650.14.1	125 / 90	125	90	87,5	23	8,3	12	7,3	1'593
393.652.14.1	125 / 125	125	125	87,5	20,9	6,5	6,8	7	1'593
393.751.14.1	150 / 100	160	110	87,5	25,2	10,2	13,3	7	3'557
393.752.14.1	150 / 125	160	125	87,5	25,2	9,4	13	7,7	3'557
393.753.14.1	150 / 150	160	160	87,5	25,2	8,3	8,6	8,8	3'557

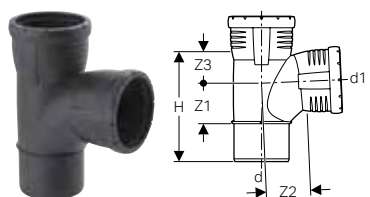
K dodání od duben 2024



- Výrobky 393.650.14.1, 393.654.14.1, 393.751.14.1 a 393.752.14.1 sestávají každý z jednoznačné odbočky a příslušné redukce. Díly se dodávají volně ložené v sáčku.

**Novinka**

**Odbočka Geberit Silent-Pro obloučková 87,5°**



click & scan

**Účely použití**

- K odvodu odpadní vody uvnitř budov
- Pro budovy se zvýšenými požadavky na ochranu před hlukem

**Vlastnosti**

- Tlumící hluk s vysokou účinností
- Obloučková odbočka
- Těsnění z EPDM

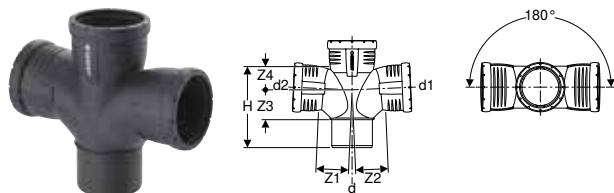
**Technické informace**

Teplota při montáži	-10 – +40 °C
Materiál	PP MX
Teplotní roztažnost	0,08 mm/(m·K)

Pol. č.	DN	d, ø [mm]	d1, ø [mm]	arc [°]	H [cm]	Z1 [cm]	Z2 [cm]	Z3 [cm]	CZK/ks.
393.454.14.1	90 / 90	90	90	87,5	17	6,7	7	4,9	843
393.552.14.1	100 / 90	110	90	87,5	21,2	8,2	8,1	6,1	944
393.555.14.1	100 / 100	110	110	87,5	21,2	8,2	7,7	6,1	944
393.651.14.1	125 / 100	125	110	87,5	21,3	6,6	7,8	7,3	1'593

K dodání od duben 2024

## Odbočka Geberit Silent-Pro obloučková 87,5° dvojité



click & scan

### Účely použití

- K odvodu odpadní vody uvnitř budov
- Pro budovy se zvýšenými požadavky na ochranu před hlukem

### Vlastnosti

- Tlumící hluk s vysokou účinností
- Obloučková odbočka
- Těsnění z EPDM

### Technické informace

Teplota při montáži	-10 – +40 °C
Materiál	PP MX
Teplotní roztažnost	0,08 mm/(m·K)

Pol. č.		DN	d, ø [mm]	d1, ø [mm]	d2, ø [mm]	arc [°]	H [cm]	Z1 [cm]	Z2 [cm]	Z3 [cm]	Z4 [cm]	CZK/ks.
393.466.14.1	N	90 / 90 / 90	90	90	90	87,5	17,7	7	7	6,7	4,9	2'483
393.566.14.1	N	100 / 100 / 100	110	110	110	87,5	21,2	7,7	7,7	8,2	6,1	2'612
393.665.14.1		125 / 100 / 100	125	110	110	87,5	22,9	8,2	8,2	7,7	7,8	2'815

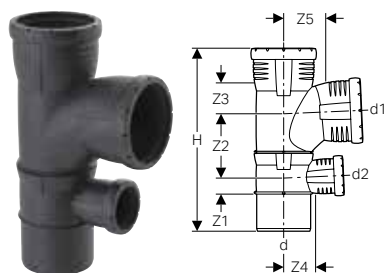
N: Novinka, k dodání od duben 2024



- U výrobku čís. 393.665.14.1 se jedná o svařovanou tvarovku

## Novinka

## Kombinovaná odbočka Geberit Silent-Pro 87,5°



click & scan

### Účely použití

- K odvodu odpadní vody uvnitř budov
- Pro budovy se zvýšenými požadavky na ochranu před hlukem
- K připojení hluboko položených odtoků prvků pro sprchu

### Vlastnosti

- Tlumící hluk s vysokou účinností
- Obloučková odbočka
- Tvarovka svařená
- Těsnění z EPDM

### Technické informace

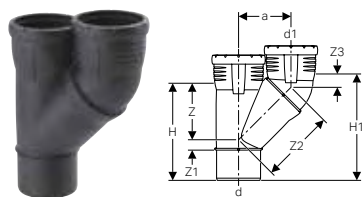
Teplota při montáži	-10 – +40 °C
Materiál	PP MX
Teplotní roztažnost	0,08 mm/(m·K)

Pol. č.		DN	d, ø [mm]	d1, ø [mm]	d2, ø [mm]	arc [°]	H [cm]	Z1 [cm]	Z2 [cm]	Z3 [cm]	Z4 [cm]	Z5 [cm]	CZK/ks.
393.456.14.1		90 / 90 / 50	90	90	50	87,5	30,6	2,8	10,8	4,9	4,9	7	2'483
393.556.14.1		100 / 90 / 50	110	90	50	87,5	34,9	2,8	12,3	6,1	6	8	2'649
393.558.14.1		100 / 100 / 50	110	110	50	87,5	34,9	2,8	12,3	6,1	6	7,7	2'723

K dodání od duben 2024

**Novinka**

**Paralelní odbočka Geberit Silent-Pro 45°**



click & scan

**Účely použití**

- K odvodu odpadní vody uvnitř budov
- Pro budovy se zvýšenými požadavky na ochranu před hlukem

**Vlastnosti**

- Tlumící hluk s vysokou účinností
- Tvarovka svařená
- Těsnění z EPDM

**Technické informace**

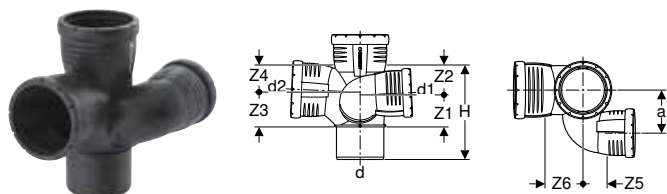
Teplota při montáži	-10 – +40 °C
Materiál	PP MX
Teplotní roztažnost	0,08 mm/(m·K)

Pol. č.	DN	d, ø [mm]	d1, ø [mm]	arc [°]	a [cm]	H [cm]	H1 [cm]	Z [cm]	Z1 [cm]	Z2 [cm]	Z3 [cm]	CZK/ks.
393.457.14.1	90 / 90	90	90	45	11,2	19,6	22	11,3	2,2	15,8	2,3	2'296
393.551.14.1	100 / 90	110	90	45	12,3	20,5	22,7	12,6	1,1	17,4	2,2	2'426
393.557.14.1	100 / 100	110	110	45	13,3	23,3	25,7	13,8	2,7	18,4	2,4	2'629

K dodání od duben 2024

**Novinka**

**Šachtová odbočka Geberit Silent-Pro 87.5° levá**



click & scan

**Účely použití**

- K odvodu odpadní vody uvnitř budov
- Pro budovy se zvýšenými požadavky na ochranu před hlukem

**Vlastnosti**

- Tlumící hluk s vysokou účinností
- Obloučková odbočka
- Tvarovka svařená
- Těsnění z EPDM

**Technické informace**

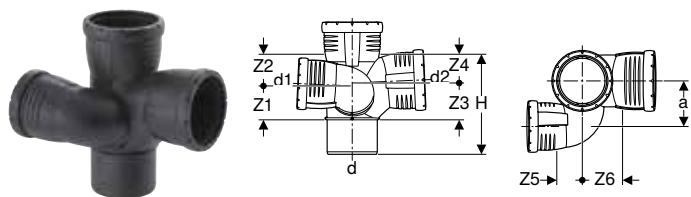
Teplota při montáži	-10 – +40 °C
Materiál	PP MX
Teplotní roztažnost	0,08 mm/(m·K)

Pol. č.	DN	d, ø [mm]	d1, ø [mm]	d2, ø [mm]	a [cm]	H [cm]	Z1 [cm]	Z2 [cm]	Z3 [cm]	Z4 [cm]	Z5 [cm]	Z6 [cm]	CZK/ks.
393.464.14.1	90 / 70 / 90	90	75	90	8,2	17,7	6,2	5,4	6,7	4,9	4,2	7	3'093
393.554.14.1	100 / 70 / 90	110	75	90	9,2	21,2	7,7	6,7	8,2	6,1	4,2	8,1	3'196
393.564.14.1	100 / 70 / 100	110	75	110	7,7	21,2	6,7	7,7	8,2	6,1	4,2	7,7	3'350

K dodání od duben 2024

**Novinka**

**Šchtová odbočka Geberit Silent-Pro 87.5° pravá**



click & scan

**Účely použití**

- K odvodu odpadní vody uvnitř budov
- Pro budovy se zvýšenými požadavky na ochranu před hlukem

**Vlastnosti**

- Tlumící hluk s vysokou účinností
- Obloučková odbočka
- Tvarovka svařená
- Těsnění z EPDM

**Technické informace**

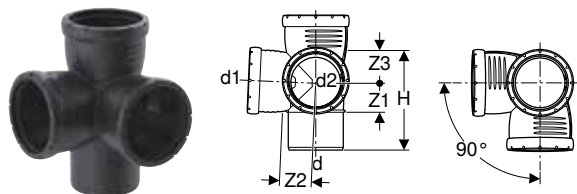
Teplota při montáži	-10 – +40 °C
Materiál	PP MX
Teplotní roztažnost	0,08 mm/(m·K)

Pol. č.	DN	d, ø [mm]	d1, ø [mm]	d2, ø [mm]	a [cm]	H [cm]	Z1 [cm]	Z2 [cm]	Z3 [cm]	Z4 [cm]	Z5 [cm]	Z6 [cm]	CZK/ks.
393.463.14.1	90 / 70 / 90	90	75	90	8,2	17,7	6,7	4,9	6,2	5,4	4,2	7	3'093
393.553.14.1	100 / 70 / 90	110	75	90	9,2	21,2	7,7	6,7	8,2	6,1	4,2	8,1	3'196
393.563.14.1	100 / 70 / 100	110	75	110	9,2	21,2	6,7	7,7	8,2	6,1	4,2	7,7	3'350

K dodání od duben 2024

**Novinka**

**Rohová odbočka Geberit Silent-Pro 87,5°**



click & scan

**Účely použití**

- K odvodu odpadní vody uvnitř budov
- Pro budovy se zvýšenými požadavky na ochranu před hlukem

**Vlastnosti**

- Tlumící hluk s vysokou účinností
- Těsnění z EPDM

**Technické informace**

Teplota při montáži	-10 – +40 °C
Materiál	PP MX
Teplotní roztažnost	0,08 mm/(m·K)

Pol. č.	DN	d, ø [mm]	d1, ø [mm]	d2, ø [mm]	arc [°]	H [cm]	Z1 [cm]	Z2 [cm]	Z3 [cm]	CZK/ks.
393.459.14.1	90 / 90 / 90	90	90	90	87,5	16	4,9	5	5,1	2'483
393.550.14.1	100 / 90 / 90	110	90	90	87,5	21,2	8,2	8,1	6,1	2'612
393.559.14.1	100 / 100 / 100	110	110	110	87,5	18,9	5,9	6	6,2	2'612
393.662.14.1	125 / 100 / 100	125	110	110	87,5	22,9	7,7	8,2	7,8	2'983

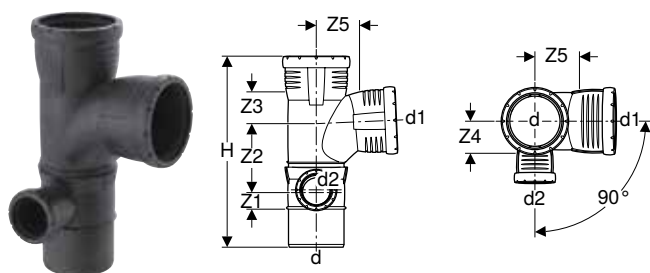
K dodání od duben 2024



- U výrobku čís. 393.550.14.1 a 393.662.14.1 se jedná o svařované tvarovky s vnitřním poloměrem

**Novinka**

**Kombinovaná rohová odbočka Geberit Silent-Pro 87.5° levá**



click & scan

**Účely použití**

- K odvodu odpadní vody uvnitř budov
- Pro budovy se zvýšenými požadavky na ochranu před hlukem
- K připojení hluboko položených odtoků prvků pro sprchu

**Vlastnosti**

- Tlumící hluk s vysokou účinností
- Obloučková odbočka
- Tvarovka svařená
- Těsnění z EPDM

**Technické informace**

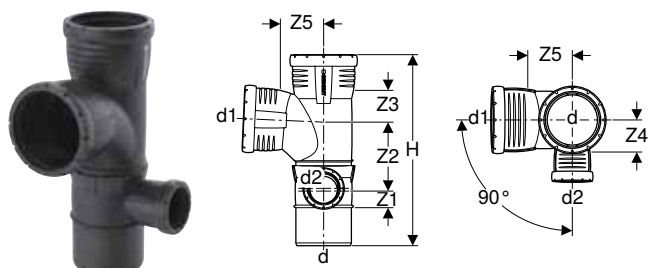
Teplota při montáži	-10 – +40 °C
Materiál	PP MX
Teplotní roztažnost	0,08 mm/(m·K)

Pol. č.	DN	d, ø [mm]	d1, ø [mm]	d2, ø [mm]	arc [°]	H [cm]	Z1 [cm]	Z2 [cm]	Z3 [cm]	Z4 [cm]	Z5 [cm]	CZK/ks.
393.470.14.1	90 / 90 / 50	90	90	50	87,5	30,6	2,8	10,8	4,9	4,9	7	2'483
393.561.14.1	100 / 100 / 70	110	110	75	87,5	37,4	4	13,6	6,1	5,9	7,7	3'020
393.570.14.1	100 / 90 / 50	110	90	50	87,5	34,9	2,8	12,2	6,1	6	8,1	2'649
393.578.14.1	100 / 100 / 50	110	110	50	87,5	34,9	2,8	12,3	6,1	6	7,7	2'723

K dodání od duben 2024

**Novinka**

**Kombinovaná rohová odbočka Geberit Silent-Pro 87.5° pravá**



click & scan

**Účely použití**

- K odvodu odpadní vody uvnitř budov
- Pro budovy se zvýšenými požadavky na ochranu před hlukem
- K připojení hluboko položených odtoků prvků pro sprchu

**Vlastnosti**

- Tlumící hluk s vysokou účinností
- Obloučková odbočka
- Tvarovka svařená
- Těsnění z EPDM

**Technické informace**

Teplota při montáži	-10 – +40 °C
Materiál	PP MX
Teplotní roztažnost	0,08 mm/(m·K)

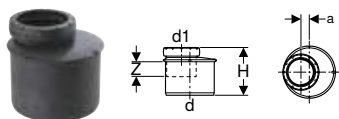
Pol. č.	DN	d, ø [mm]	d1, ø [mm]	d2, ø [mm]	arc [°]	H [cm]	Z1 [cm]	Z2 [cm]	Z3 [cm]	Z4 [cm]	Z5 [cm]	CZK/ks.
393.462.14.1	90 / 90 / 50	90	90	50	87,5	30,6	2,8	10,8	4,9	4,9	7	2'483
393.560.14.1	100 / 100 / 70	110	110	75	87,5	37,4	4	13,6	6,1	5,9	7,7	3'020
393.562.14.1	100 / 90 / 50	110	90	50	87,5	34,9	2,8	12,2	6,1	6	8,1	2'649
393.565.14.1	100 / 100 / 50	110	110	50	87,5	34,5	2,8	12,3	6,1	6	7,7	2'723

K dodání od duben 2024

## Redukce

### Novinka

#### Redukce excentrická Geberit Silent-Pro



click & scan

#### Účely použití

- K odvodu odpadní vody uvnitř budov
- Pro budovy se zvýšenými požadavky na ochranu před hlukem

#### Vlastnosti

- Excentrický
- Tlumící hluk s vysokou účinností
- Těsnění z EPDM

#### Technické informace

Teplota při montáži	-10 – +40 °C
Materiál	PP MX
Teplotní roztažnost	0,08 mm/(m·K)

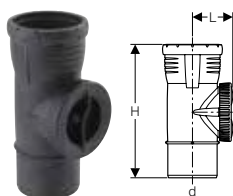
Pol. č.	DN	d, ø [mm]	d1, ø [mm]	a [cm]	H [cm]	Z [cm]	CZK/ks.
393.372.14.1	70 / 50	75	50	0,8	8,4	2,9	334
393.472.14.1	90 / 50	90	50	1,5	8,8	2,3	408
393.473.14.1	90 / 70	90	75	0,3	8,9	2,7	408
393.572.14.1	100 / 50	110	50	2,5	9,5	2,2	481
393.573.14.1	100 / 70	110	75	1,3	9,6	2,8	481
393.574.14.1	100 / 90	110	90	0,5	9,8	3,1	481
393.674.14.1	125 / 90	125	90	1,2	10,4	2,9	926
393.675.14.1	125 / 100	125	110	0,2	10,5	3,7	926
393.775.14.1	150 / 100	160	110	1,9	11,3	3,4	1'481
393.776.14.1	150 / 125	160	125	1,1	11,5	3,8	1'481

K dodání od duben 2024

## Čisticí tvarovky

### Novinka

#### Čisticí tvarovka Geberit Silent-Pro 90° s kruhovým servisním otvorem



click & scan

#### Účely použití

- K odvodu odpadní vody uvnitř budov
- Pro budovy se zvýšenými požadavky na ochranu před hlukem
- Pro horizontální montáž
- Pro svislou montáž

#### Vlastnosti

- Tlumící hluk s vysokou účinností
- Servisní otvor se zjednodušeným vedením uzávěru
- Prvek uzávěru s optimalizovaným prouděním
- Prvek uzávěru zalčovaný na konci s trubkou
- Těsnění z EPDM

#### Technické informace

Teplota při montáži	-10 – +40 °C
Materiál	PP MX
Teplotní roztažnost	0,08 mm/(m·K)

#### Rozsah dodávky

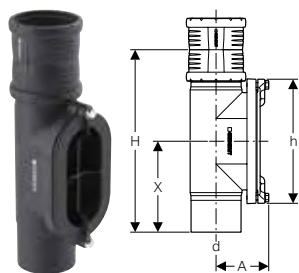
- Uzávěr z PP

Pol. č.	DN	d, ø [mm]	arc [°]	L [cm]	H [cm]	CZK/ks.
393.227.14.1	50	50	90	4,6	18	742
393.327.14.1	70	75	90	6	21,6	926
393.427.14.1	90	90	90	7,2	24,4	1'019
393.527.14.1	100	110	90	8,7	28,4	1'297
393.627.14.1	125	125	90	9,5	28,9	2'224
393.727.14.1	150	160	90	11,4	30,5	3'705

K dodání od duben 2024

## Novinka

### Čisticí tvarovka Geberit Silent-Pro 90° s oválným krytem servisního otvoru



click & scan

#### Účely použití

- K odvodu odpadní vody uvnitř budov
- Pro budovy se zvýšenými požadavky na ochranu před hlukem
- Pro horizontální montáž
- Pro svislou montáž

#### Vlastnosti

- Tlumící hluk s vysokou účinností
- Otvor oválný
- Těsnění z EPDM

#### Technické informace

Teplota při montáži	-10 – +40 °C
Materiál	PP MX
Teplotní roztažnost	0,08 mm/(m·K)

#### Rozsah dodávky

- Uzávěr šedá litina, ponorně lakovaný
- Dvojitě hrdlo z PP, s profilovanými těsněními

Pol. č.	DN	d, ø [mm]	arc [°]	A [cm]	H [cm]	h [cm]	X min. [cm]	CZK/ks.
393.503.14.1	100	110	90	12	40,3	28	20	4'185
393.603.14.1	125	125	90	12,5	41,4	28	20,5	6'706
393.703.14.1	150	160	90	14	43,4	28	21,5	7'733

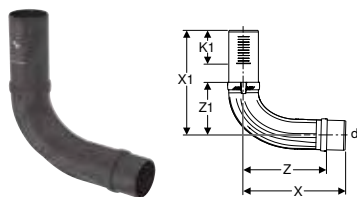
K dodání od duben 2024

## Tvarovky SuperTube

### Kolena

## Novinka

### Koleno Geberit Silent-Pro BottomTurn



click & scan

#### Účely použití

- K odvodu odpadní vody uvnitř budov
- Pro budovy se zvýšenými požadavky na ochranu před hlukem
- Pro odbočky Geberit Silent-Pro Carve se třemi nátrubky
- Pro dvojitá zásuvná hrdla Geberit Silent-Pro

#### Vlastnosti

- Tlumící hluk s vysokou účinností
- S technologií SuperTube

#### Technické informace

Teplota při montáži	-10 – +40 °C
Materiál	PP MX
Teplotní roztažnost	0,08 mm/(m·K)

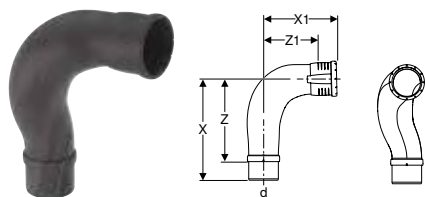
Pol. č.	DN	d, ø [mm]	arc [°]	X min. [cm]	X1 [cm]	Z [cm]	Z1 [cm]	K1 max. [cm]	CZK/ks.
393.425.14.1	90	90	90	31,7	37,5	25,6	16,2	14,3	5'758
393.525.14.1	100	110	90	37,9	39,1	31,1	18,9	12,4	6'198

K dodání od duben 2024



**Novinka**

**Koleno Geberit Silent-Pro BackFlip**



click & scan

**Účely použití**

- K odvodu odpadní vody uvnitř budov
- Pro budovy se zvýšenými požadavky na ochranu před hlukem

**Vlastnosti**

- Tlumící hluk s vysokou účinností
- Těsnění z EPDM
- S technologií SuperTube

**Technické informace**

Teplota při montáži	-10 – +40 °C
Materiál	PP MX
Teplotní roztažnost	0,08 mm/(m·K)

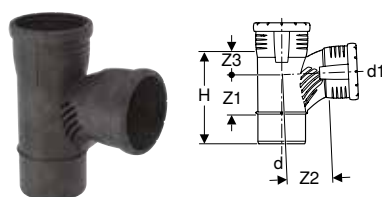
Pol. č.	DN	d, ø [mm]	arc [°]	X min. [cm]	X1 [cm]	Z [cm]	Z1 [cm]	CZK/ks.
393.426.14.1	90	90	90	31,6	23,7	25,2	16,8	2'650
393.526.14.1	100	110	90	37,8	28,2	30,3	20,4	2'853

K dodání od duben 2024

**Odbočky**

**Novinka**

**Odbočka Geberit Silent-Pro Carve 87.5°**



click & scan

**Účely použití**

- K odvodu odpadní vody uvnitř budov
- Pro budovy se zvýšenými požadavky na ochranu před hlukem

**Vlastnosti**

- Tlumící hluk s vysokou účinností
- Těsnění z EPDM
- S technologií SuperTube

**Technické informace**

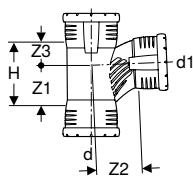
Teplota při montáži	-10 – +40 °C
Materiál	PP MX
Teplotní roztažnost	0,08 mm/(m·K)

Pol. č.	DN	d, ø [mm]	d1, ø [mm]	arc [°]	H [cm]	Z1 [cm]	Z2 [cm]	Z3 [cm]	CZK/ks.
393.444.14.1	90 / 50	90	50	87,5	12,9	5,4	8,9	1,4	1'053
393.445.14.1	90 / 70	90	75	87,5	14,4	5,4	8,9	2,9	1'053
393.440.14.1	90 / 90	90	90	87,5	16,9	7,9	10,4	2,9	1'053
393.544.14.1	100 / 50	110	50	87,5	12,9	4,7	8,9	1,4	1'190
393.545.14.1	100 / 70	110	75	87,5	15,2	5,2	8,9	3,2	1'190
393.541.14.1	100 / 90	110	90	87,5	18,3	7,3	10,4	4,2	1'190
393.540.14.1	100 / 100	110	110	87,5	21,2	9,2	10,7	5,2	1'190

K dodání od duben 2024

**Novinka**

**Odbočka Geberit Silent-Pro Carve 87.5° se třemi nátrubky**



click & scan

**Účely použití**

- K odvodu odpadní vody uvnitř budov
- Pro budovy se zvýšenými požadavky na ochranu před hlukem

**Vlastnosti**

- Tlumící hluk s vysokou účinností
- Těsnění z EPDM
- S technologií SuperTube

**Technické informace**

Teplota při montáži	-10 – +40 °C
Materiál	PP MX
Teplotní roztažnost	0,08 mm/(m·K)

Pol. č.	DN	d, ø [mm]	d1, ø [mm]	arc [°]	H [cm]	Z1 [cm]	Z2 [cm]	Z3 [cm]	CZK/ks.
393.446.14.1	90 / 50	90	50	87,5	6,8	5,4	8,9	1,4	1'263
393.442.14.1	90 / 90	90	90	87,5	10,8	7,9	10,4	2,9	1'263
393.546.14.1	100 / 50	110	50	87,5	6,6	5,2	8,9	1,4	1'435
393.543.14.1	100 / 90	110	90	87,5	11,9	7,7	10,4	4,2	1'435
393.542.14.1	100 / 100	110	110	87,5	14,9	9,7	10,7	5,2	1'435

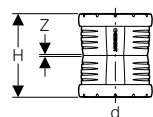
K dodání od duben 2024

**Připojení**

**Hrdlové spoje**

**Novinka**

**Dvojité zásuvné hrdlo Geberit Silent-Pro**



click & scan

**Účely použití**

- K odvodu odpadní vody uvnitř budov
- Pro budovy se zvýšenými požadavky na ochranu před hlukem
- Pro tlaková vedení přečerpávacích zařízení dle EN 12050-2 a EN 12050-3 výhradně použijte průměr trubky DN 50

**Vlastnosti**

- Tlumící hluk s vysokou účinností
- Těsnění z EPDM

**Technické informace**

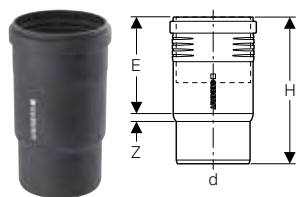
Teplota při montáži	-10 – +40 °C
Materiál	PP MX
Teplotní roztažnost	0,08 mm/(m·K)

Pol. č.	DN	d, ø [mm]	H [cm]	Z [cm]	CZK/ks.
393.216.14.1	50	50	10,3	0,1	278
393.316.14.1	70	75	11,3	0,2	306
393.416.14.1	90	90	12,4	0,2	445
393.516.14.1	100	110	13,9	0,3	445
393.616.14.1	125	125	15,2	0,4	881
393.716.14.1	150	160	16,5	0,4	1'307

K dodání od duben 2024

## Novinka

### Dlouhé hrdlo Geberit Silent-Pro



click & scan

#### Účely použití

- K odvodu odpadní vody uvnitř budov
- Pro budovy se zvýšenými požadavky na ochranu před hlukem
- K opravám poškozených trubek Geberit Silent-Pro

#### Vlastnosti

- Tlumící hluk s vysokou účinností
- S kompenzací dilatace
- Těsnění z EPDM

#### Technické informace

Teplota při montáži	-10 – +40 °C
Materiál	PP MX
Teplotní roztažnost	0,08 mm/(m·K)

Pol. č.	DN	d, ø [mm]	E [cm]	H [cm]	Z [cm]	CZK/ks.
393.218.14.1	50	50	4,8–11,4	17	0,3	363
393.318.14.1	70	75	5,6–12,1	18,4	0,6	389
393.418.14.1	90	90	6–13,6	20,2	0,3	584
393.518.14.1	100	110	6,6–15	22,5	0,5	584

K dodání od duben 2024

## Novinka

### Přesuvné hrdlo Geberit Silent-Pro



click & scan

#### Účely použití

- K odvodu odpadní vody uvnitř budov
- Pro budovy se zvýšenými požadavky na ochranu před hlukem
- K opravám poškozených trubek Geberit Silent-Pro

#### Vlastnosti

- Tlumící hluk s vysokou účinností
- Těsnění z EPDM

#### Technické informace

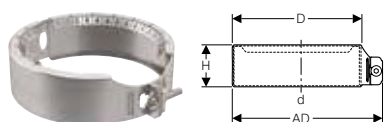
Teplota při montáži	-10 – +40 °C
Materiál	PP MX
Teplotní roztažnost	0,08 mm/(m·K)

Pol. č.	DN	d, ø [mm]	H [cm]	CZK/ks.
393.217.14.1	50	50	10,3	278
393.317.14.1	70	75	11,3	306
393.417.14.1	90	90	12,4	445
393.517.14.1	100	110	13,9	445
393.617.14.1	125	125	15,2	881
393.717.14.1	150	160	16,5	1'307

K dodání od duben 2024

## Čelistové spoje

### Přidržovací čelist Geberit



click & scan

#### Účely použití

- Pro Geberit Silent-PP
- Pro Geberit Silent-Pro
- Pro dešťová kanalizační potrubí
- Pro vytvoření hrdlových spojů odolných vůči vytažení
- K odvodnění budov

#### Vlastnosti

- Použitelný dodatečně
- Rozdělitelný

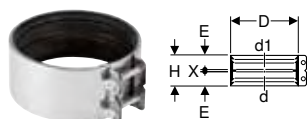
#### Technické informace

Vnitřní tlak max.	200 kPa
Materiál	CrNi ocel 1.4301 (EN 10088)

Pol. č.	DN	d, ø [mm]	AD [cm]	D [cm]	H [cm]	CZK/ks.
390.203.14.1	50	50	8,2	7	3,8	186
390.308.14.1	70	75	10,9	9,6	3,7	222
390.408.14.1	90	90	12,6	11,3	4,1	250
390.508.14.1	100	110	14,7	13,5	4,1	400
390.608.14.1	125	125	16,5	15,2	4,5	525
390.708.14.1	150	160	20,6	19,3	5	702

## Přechodky na jiné materiály

### Geberit přechodová upínací spojka



click & scan

#### Účely použití

- K odvodnění budov
- K odvodnění pozemků
- Ke spojení trubek a tvarovek ze stejných nebo různých materiálů

#### Vlastnosti

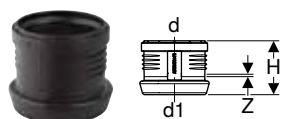
- S těsněním z EPDM

#### Technické informace

Materiál	Nerezová ocel
----------	---------------

Pol. č.	DN	d, ø [mm]	d1, ø [mm]	D [cm]	E [cm]	H [cm]	X min. [cm]	CZK/ks.
359.441.00.2	100	108–110	108–110	12,5	2,7	5,7	0,3	516
359.449.00.2	150	159–160	159–160	17,5	3,3	6,9	0,3	1'382

### Přechodka Geberit na Geberit Silent-db20



click & scan

#### Účely použití

- K odvodu odpadní vody uvnitř budov
- Pro přechodky od Geberit Silent-PP nebo Geberit Silent-Pro na Geberit Silent-db20
- Pro přechodky od Geberit Silent-db20 na Geberit Silent-PP nebo na Geberit Silent-Pro

#### Vlastnosti

- Zvukově optimalizovaný
- S profilovaným těsněním z EPDM
- Kroužek s upevňovacími dráčky z chromniklové oceli

#### Technické informace

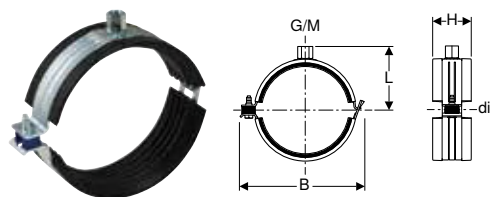
Materiál	PP-MD
Teplotní roztažnost	0,08 mm/(m·K)

Pol. č.	DN	d, ø [mm]	d1, ø [mm]	H [cm]	Z [cm]	CZK/ks.
390.296.14.1	50 / 56	50	56	8,7	0,3	189
390.396.14.1	70 / 70	75	75	9,2	0,3	280
390.496.14.1	90 / 90	90	90	9,7	0,3	308
390.596.14.1	100 / 100	110	110	10,4	0,3	317
390.696.14.1	125 / 125	125	135	12	0,3	889
390.796.14.1	150 / 150	160	160	13,6	0,4	1'951

## Příslušenství Trubkové objímky

### Novinka

#### Trubková objímka Geberit izolovaná, se závitovým nátrubkem M8 / M10



click & scan

#### Účely použití

- K odvodu odpadní vody uvnitř budov
- Pro budovy se zvýšenými požadavky na ochranu před hlukem
- K upevnění trubek a tvarovek Geberit Silent-Pro
- K upevnění potrubí ke stropům a stěnám

#### Vlastnosti

- Tlumící hluk s vysokou účinností
- Závitové upevnění M8 nebo M10
- Pozinkované

#### Technické informace

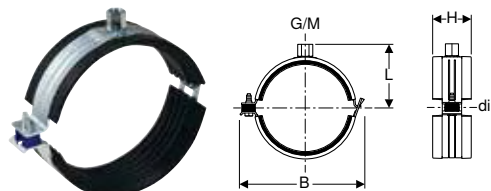
Materiál	Ocel
----------	------

Pol. č.	Barva / povrch	DN	M [mm]	d1, ø [mm]	L [cm]	B [cm]	H [cm]	CZK/ks.
393.299.26.1	Galvanicky zinkováno	50	8 / 10	50	4,8	8,8	4	127
393.399.26.1	Galvanicky zinkováno	70	8 / 10	75	6,2	12,6	4	136
393.499.26.1	Galvanicky zinkováno	90	8 / 10	90	6,8	13,7	5	154
393.599.26.1	Galvanicky zinkováno	100	8 / 10	110	7,7	15,6	5	177

K dodání od duben 2024

### Novinka

#### Trubková objímka Geberit izolovaná, se závitovým nátrubkem M10 / M12



click & scan

#### Účely použití

- K odvodu odpadní vody uvnitř budov
- Pro budovy se zvýšenými požadavky na ochranu před hlukem
- K upevnění trubek a tvarovek Geberit Silent-Pro
- K upevnění potrubí ke stropům a stěnám

#### Vlastnosti

- Tlumící hluk s vysokou účinností
- Závitové upevnění M10 nebo M12
- Pozinkované

#### Technické informace

Materiál	Ocel
----------	------

Pol. č.	Barva / povrch	DN	M [mm]	d1, ø [mm]	L [cm]	B [cm]	H [cm]	CZK/ks.
393.699.26.1	Galvanicky zinkováno	125	10 / 12	125	8,9	17,4	5	214
393.799.26.1	Galvanicky zinkováno	150	10 / 12	160	9,9	21,2	5	262

K dodání od duben 2024

## Těsnění

## Zátka do hrdlové trubky Geberit Silent-PP



## Účely použití

- K odvodu odpadní vody uvnitř budov
- Pro centrální vysavače v rodinných domech, výhradně používat průměr trubky DN 40–50

## Vlastnosti

- Zvukově optimalizovaný



click &amp; scan

## Technické informace

Teplota při montáži	-10 – +40 °C
Materiál	PP-MD
Teplotní roztažnost	0,08 mm/(m·K)

Pol. č.	DN	d, ø [mm]	H [cm]	CZK/ks.
390.228.14.1	50	50	4,7	97
390.328.14.1	70	75	5,4	127
390.428.14.1	90	90	6	269
390.528.14.1	100	110	6,6	286
390.628.14.1	125	125	7,3	384
390.728.14.1	150	160	7,9	475

## Novinka

## Záplata pro opravy Geberit Silent-Pro



## Účely použití

- K odvodnění budov
- Pro nástroj pro opravy Geberit
- K opravám poškozených trubek Geberit Silent-Pro

Pol. č.	d, ø [mm]	CZK/ks.
359.153.14.1	50–160	258

K dodání od duben 2024



click &amp; scan

## Těsnění

## Profilované těsnění Geberit NBR



## Účely použití

- Pro zásuvná hrdla Geberit Silent-PP
- Pro zásuvná hrdla Geberit Silent-Pro
- Pro hrdla Geberit PE s profilovaným těsněním
- Pro hrdla Geberit Silent-db20 s profilovaným těsněním

## Vlastnosti

- Odolné vůči oleji a tukům



click &amp; scan

Pol. č.	DN	d, ø [mm]	CZK/ks.
245.512.00.1	50	50	50
245.515.00.1	70	75	93
245.516.00.1	90	90	107
245.517.00.1	100	110	114
245.518.00.1	125	125	128
245.519.00.1	150	160	142

## Spotřební materiál

### Kluzný prostředek Geberit 250 ml



click & scan

#### Účely použití

- Pro mazání těsnění hrdlových spojů
- K odvodnění budov

Pol. č.

953.761.00.1

CZK/ks.

153

### Mastná tužka Geberit se zasouvatelnou náplní



click & scan

#### Účely použití

- Pro značení trubek Geberit

#### Vlastnosti

- Tlačítko s pohodlnou obsluhou jednou rukou
- Po použití lze náplň zasunout za účelem ochrany
- Bez vody
- Omyvatelný z hladkých povrchů
- Odolný vůči UV

Pol. č.

690.102.00.1

Barva / povrch

Žlutá

CZK/ks.

384

#### Příslušenství

- Geberit náhradní náplně pro mastnou tužku se zásuvnou náplní → str. 23

### Geberit náhradní náplně pro mastnou tužku se zásuvnou náplní



click & scan

#### Vlastnosti

- Bez vody
- Omyvatelný z hladkých povrchů
- Odolný vůči UV

#### Rozsah dodávky

- Krabice s 12 náhradními náplněmi

Pol. č.

690.103.00.1

Barva / povrch

Žlutá

CZK/ks.

375





# Dodatek

Zkratky .....	26
Rejstřík .....	27

## Zkratky

Abbreviation	Description
a	dílčí rozměr (cm)
A	vyložení (cm)
a1	dílčí rozměr (cm)
A1	vyložení (cm)
A <sup>2</sup>	světlná průřezová plocha (cm <sup>2</sup> )
AB	oblast připojení (mm)
AB1	oblast připojení (mm)
AB2	oblast připojení (mm)
AD	vzdálenost přípojek (cm)
AD1	vzdálenost přípojek (cm)
arc	úhel (°)
b	dílčí rozměr (cm)
B	šířka (cm)
B1	šířka (cm)
B2	šířka (cm)
B3	šířka (cm)
B4	šířka (cm)
c	průměr otvoru příruby (mm)
D	vnější průměr (cm)
d, ø	vnější průměr (mm)
D1	vnější průměr (cm)
d1, ø	vnější průměr (mm)
d2, ø	vnější průměr (mm)
d3, ø	vnější průměr (mm)
da	vnější průměr trubky (mm)
di, ø	vnitřní průměr (mm)
di1, ø	vnitřní průměr (mm)
DN	jmenovitá světlost
DN	jmenovitá světlost
DN / OD	jmenovitá světlost
E	hloubka vsunutí (cm)
E1	hloubka vsunutí (cm)
G	trubkový závit (")
G1	trubkový závit (")
G2	trubkový závit (")
h	výška, dílčí rozměr (cm)
H	výška (cm)
h1	výška, dílčí rozměr (cm)
H1	výška (cm)
H2	výška (cm)
h2	výška, dílčí rozměr (cm)
H3	výška (cm)
h3	výška, dílčí rozměr (cm)
K	maximální zkrácení (cm)
k	průměr roztečné kružnice příruby (cm)
K1	maximální zkrácení (cm)
K2	maximální zkrácení (cm)
K3	maximální zkrácení (cm)
KL	délka kabelu (cm)
Ks	maximální zkrácení při sváření natupo (cm)
Ks1	maximální zkrácení při sváření natupo (cm)
Ks2	maximální zkrácení při sváření natupo (cm)
Ks3	maximální zkrácení při sváření natupo (cm)
Ks4	maximální zkrácení při sváření natupo (cm)

Abbreviation	Description
Ks5	maximální zkrácení při sváření natupo (cm)
Ks6	maximální zkrácení při sváření natupo (cm)
L	délka (m)
l	délka, dílčí rozměr (cm)
L	délka (cm)
L1	délka (cm)
l1	délka, dílčí rozměr (cm)
l2	délka, dílčí rozměr (cm)
L2	délka (cm)
l3	délka, dílčí rozměr (cm)
L3	délka (cm)
La	délkové roztažení (cm)
IK	svěrná délka šroubu (cm)
m	průměr otvoru pro šroub (cm)
M	metrický závit (mm)
n	počet šroubů přírubového spoje (ks)
PN	jmenovitý tlak (bar)
r	poloměr (cm)
R	kuželový vnější závit (")
R1	kuželový vnější závit (")
Rg	oblý závit (")
Rp	trubkový vnitřní závit kuželový (")
Rp1	trubkový vnitřní závit kuželový (")
Rp2	trubkový vnitřní závit kuželový (")
s	tloušťka stěny (mm)
S	série trubek
s ISO	tloušťka stěny (pro nálepky) (mm)
s1	tloušťka stěny (mm)
SW	velikost klíče (mm)
T	hloubka (cm)
T1	hloubka (cm)
T2	hloubka (cm)
T3	hloubka (cm)
T4	hloubka (cm)
T5	hloubka (cm)
UNC	palcový závit
V	měřicí rozsah, průtok (l/m)
X	délka odvěsny / rozměr L (cm)
X1	délka odvěsny / rozměr L (cm)
X2	délka odvěsny / rozměr L (cm)
X3	délka odvěsny / rozměr L (cm)
X4	délka odvěsny / rozměr L (cm)
X5	délka odvěsny / rozměr L (cm)
X6	délka odvěsny / rozměr L (cm)
Z	rozměr Z (cm)
Z1	rozměr Z (cm)
Z2	rozměr Z (cm)
Z3	rozměr Z (cm)
Z4	rozměr Z (cm)
Z5	rozměr Z (cm)
Z6	rozměr Z (cm)

# Rejstřík

Položka č	Strana
245.512.00.1	22
245.515.00.1	22
245.516.00.1	22
245.517.00.1	22
245.518.00.1	22
245.519.00.1	22
359.153.14.1	22
359.441.00.2	20
359.449.00.2	20
390.203.14.1	20
390.228.14.1	22
390.296.14.1	21
390.308.14.1	20
390.328.14.1	22
390.396.14.1	21
390.408.14.1	20
390.428.14.1	22
390.496.14.1	21
390.508.14.1	20
390.528.14.1	22
390.596.14.1	21
390.608.14.1	20
390.628.14.1	22
390.696.14.1	21
390.708.14.1	20
390.728.14.1	22
390.796.14.1	21
393.200.14.1	6
393.201.14.1	6
393.202.14.1	6
393.204.14.1	6
393.205.14.1	6
393.206.14.1	6
393.207.14.1	7
393.216.14.1	18
393.217.14.1	19
393.218.14.1	19
393.220.14.1	8
393.221.14.1	8
393.222.14.1	8
393.223.14.1	8
393.224.14.1	8
393.227.14.1	15
393.232.14.1	9
393.248.14.1	10
393.299.26.1	21
393.300.14.1	6
393.301.14.1	6
393.302.14.1	6
393.304.14.1	6
393.305.14.1	6
393.306.14.1	6
393.307.14.1	7
393.316.14.1	18

Položka č	Strana
393.317.14.1	19
393.318.14.1	19
393.320.14.1	8
393.321.14.1	8
393.322.14.1	8
393.323.14.1	8
393.324.14.1	8
393.327.14.1	15
393.332.14.1	9
393.333.14.1	9
393.348.14.1	10
393.349.14.1	10
393.372.14.1	15
393.399.26.1	21
393.400.14.1	6
393.401.14.1	6
393.402.14.1	6
393.404.14.1	6
393.405.14.1	6
393.406.14.1	6
393.407.14.1	7
393.416.14.1	18
393.417.14.1	19
393.418.14.1	19
393.420.14.1	8
393.421.14.1	8
393.422.14.1	8
393.423.14.1	8
393.424.14.1	8
393.425.14.1	16
393.426.14.1	17
393.427.14.1	15
393.432.14.1	9
393.433.14.1	9
393.434.14.1	9
393.440.14.1	17
393.442.14.1	18
393.444.14.1	17
393.445.14.1	17
393.446.14.1	18
393.448.14.1	10
393.449.14.1	10
393.454.14.1	10
393.456.14.1	11
393.457.14.1	12
393.459.14.1	13
393.462.14.1	14
393.463.14.1	13
393.464.14.1	12
393.466.14.1	11
393.470.14.1	14
393.472.14.1	15
393.473.14.1	15
393.499.26.1	21

Položka č	Strana
393.500.14.1	6
393.501.14.1	6
393.502.14.1	6
393.503.14.1	16
393.504.14.1	6
393.505.14.1	6
393.506.14.1	6
393.507.14.1	7
393.516.14.1	18
393.517.14.1	19
393.518.14.1	19
393.520.14.1	8
393.521.14.1	8
393.522.14.1	8
393.523.14.1	8
393.524.14.1	8
393.525.14.1	16
393.526.14.1	17
393.527.14.1	15
393.532.14.1	9
393.533.14.1	9
393.534.14.1	9
393.535.14.1	9
393.540.14.1	17
393.541.14.1	17
393.542.14.1	18
393.543.14.1	18
393.544.14.1	17
393.545.14.1	17
393.546.14.1	18
393.547.14.1	10
393.549.14.1	10
393.550.14.1	13
393.551.14.1	12
393.552.14.1	10
393.553.14.1	13
393.554.14.1	12
393.555.14.1	10
393.556.14.1	11
393.557.14.1	12
393.558.14.1	11
393.559.14.1	13
393.560.14.1	14
393.561.14.1	14
393.562.14.1	14
393.563.14.1	13
393.564.14.1	12
393.565.14.1	14
393.566.14.1	11
393.570.14.1	14
393.572.14.1	15
393.573.14.1	15
393.574.14.1	15
393.578.14.1	14

Položka č	Strana
393.599.26.1	21
393.600.14.1	6
393.601.14.1	6
393.602.14.1	6
393.603.14.1	16
393.604.14.1	6
393.605.14.1	6
393.606.14.1	6
393.607.14.1	7
393.616.14.1	18
393.617.14.1	19
393.620.14.1	8
393.621.14.1	8
393.622.14.1	8
393.624.14.1	8
393.627.14.1	15
393.633.14.1	9
393.634.14.1	9
393.635.14.1	9
393.636.14.1	9
393.650.14.1	10
393.651.14.1	10
393.652.14.1	10
393.654.14.1	10
393.662.14.1	13
393.665.14.1	11
393.674.14.1	15
393.675.14.1	15
393.699.26.1	21
393.700.14.1	6
393.701.14.1	6
393.702.14.1	6
393.703.14.1	16
393.704.14.1	6
393.705.14.1	6
393.706.14.1	6
393.707.14.1	7
393.716.14.1	18
393.717.14.1	19
393.720.14.1	8
393.721.14.1	8
393.722.14.1	8
393.724.14.1	8
393.727.14.1	15
393.734.14.1	9
393.735.14.1	9
393.736.14.1	9
393.737.14.1	9
393.751.14.1	10
393.752.14.1	10
393.753.14.1	10
393.775.14.1	15
393.776.14.1	15
393.799.26.1	21

Položka č	Strana
690.102.00.1	23
690.103.00.1	23
953.761.00.1	23

**Geberit spol. s r.o.**  
Administrativní budova Balabenka  
Sokolovská 2408/222  
CZ-190 00 Praha 9

T 284 689 670  
sales.cz@geberit.com

[www.geberit.cz](http://www.geberit.cz)